



PRESUPUESTO
PARTICIPATIVO

Ley N° 28927

 CONGRESO de la REPÚBLICA del PERÚ

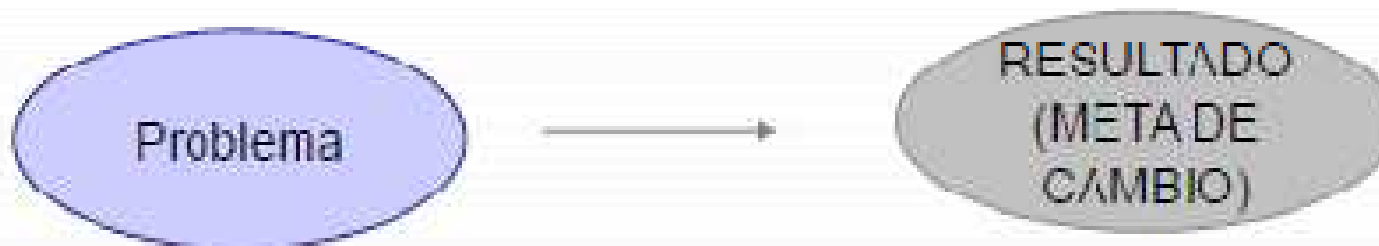
Ley 28927

*Ley del Presupuesto
del Sector Público
para el Año Fiscal
2008-, Capítulo IV*

*Ley 28927- Ley del Presupuesto
del Sector Público para el Año Fiscal
2008-, Capítulo IV, incorpora los
elementos básicos para la introducción
del Presupuesto por Resultados en
el Perú,*

¿Qué es un Resultado?

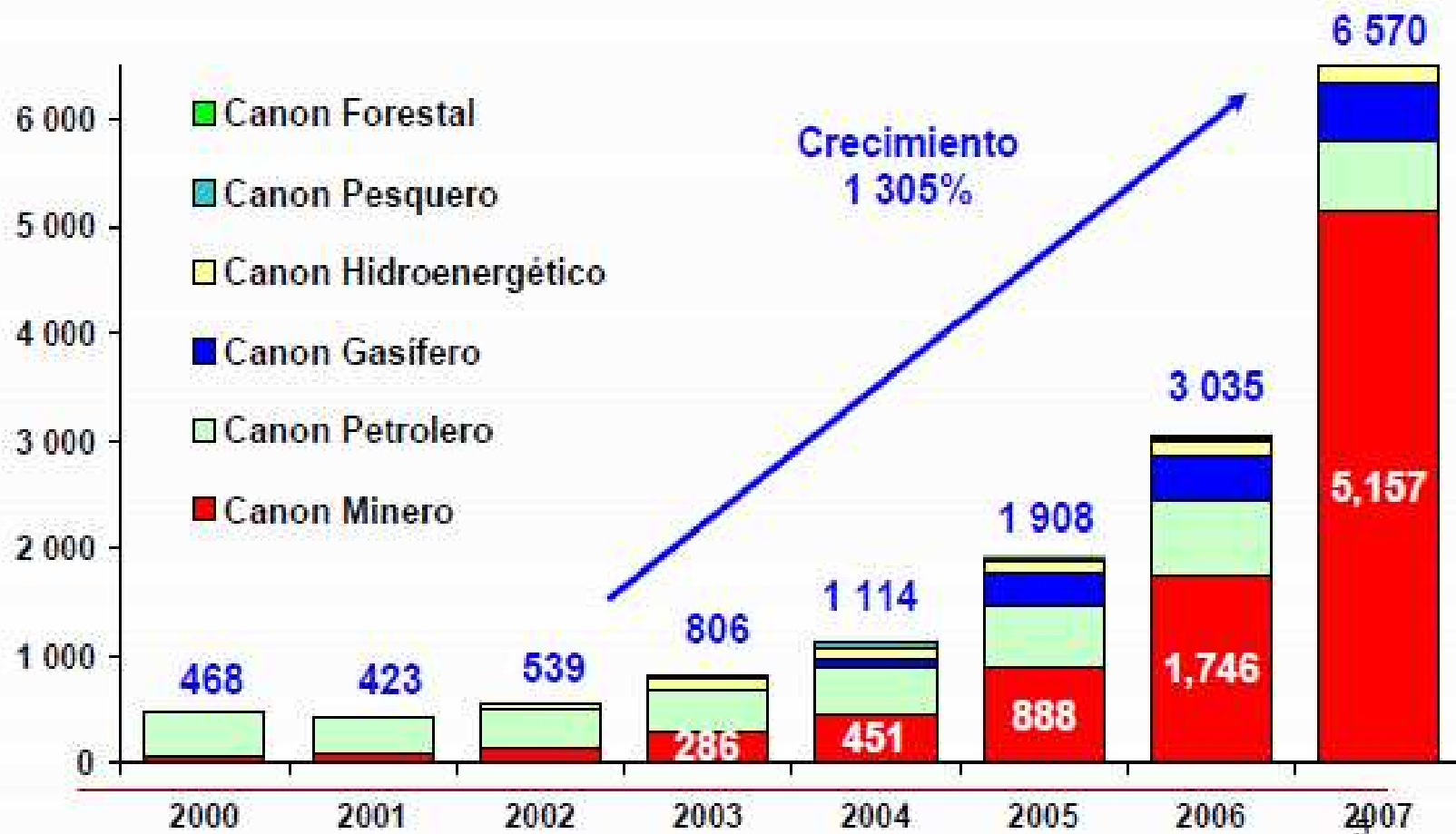
Un **resultado** es un cambio o efecto deseado en un grupo de interés (población, instituciones, comunidades, etc).



Al identificarse un problema, surge entonces la necesidad de transformarla, lo cual equivale a plantear un **resultado** (meta de cambio)

ANTECEDENTES (3)

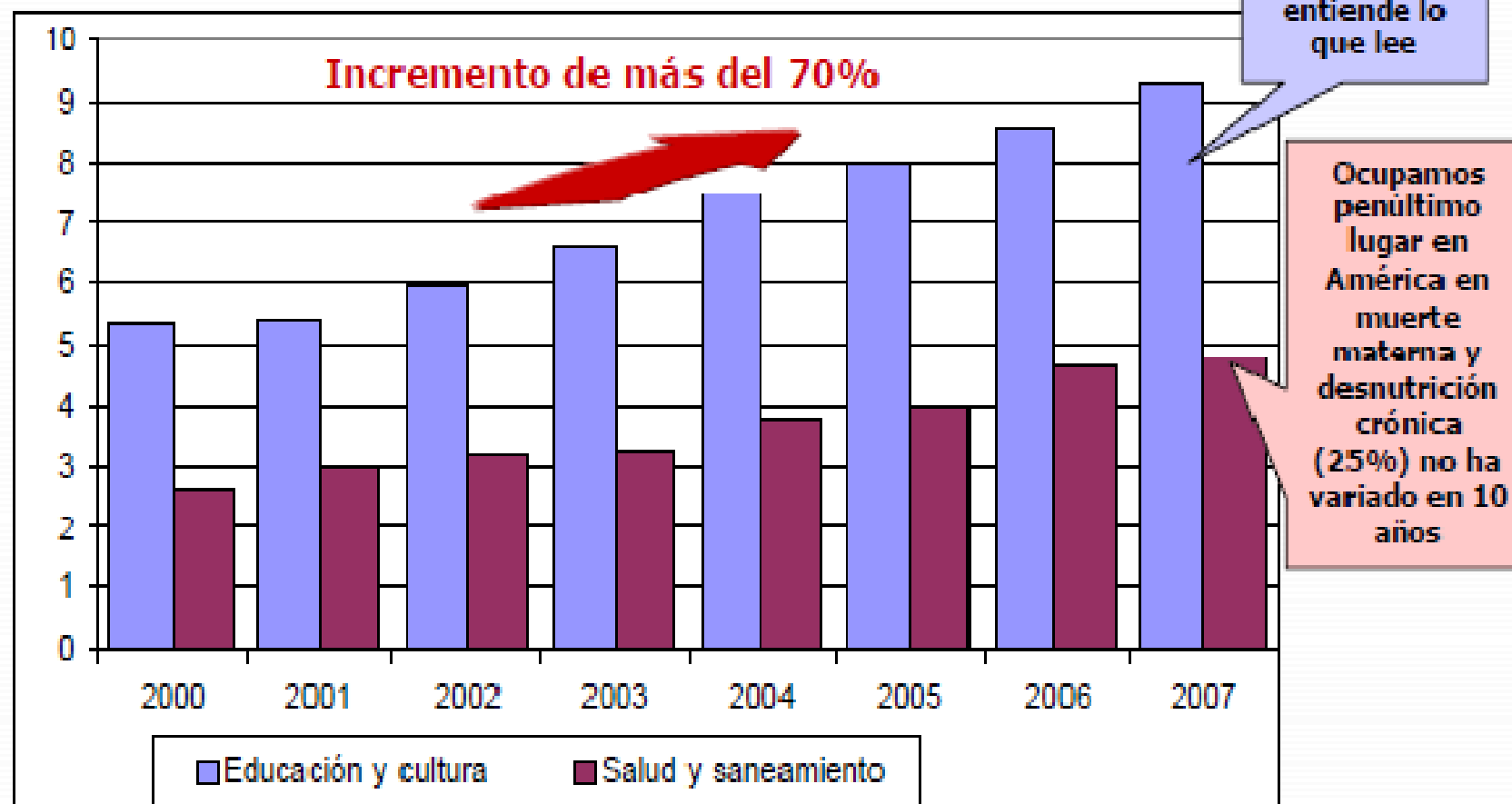
Mayor transferencia por Canon



Fuente: DGAES - MEF

ANTECEDENTES (5)

Sin embargo



Fuente: OIAF-MCF

EL ROSTRO DE LA DESNUTRICION CRÓNICA

Pasado, presente y futuro de dos niñas de Andahuaylas

Edad:
2 años 9 meses

Peso:
10.7 kg

Talla:
78.3 cm

Estado
Nutricional:
Desnutrición
crónica



Edad:
2 años 6 meses

Peso:
11.6 kg

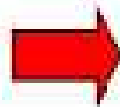
Talla:
86.4 cm

Estado
Nutricional:
Normal

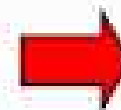
¿Qué se quiere cambiar a través del presupuestar por resultados?



¿Qué logramos en beneficio de la población en términos del DESARROLLO, y particularmente la más pobre?



¿?

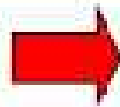


¿?



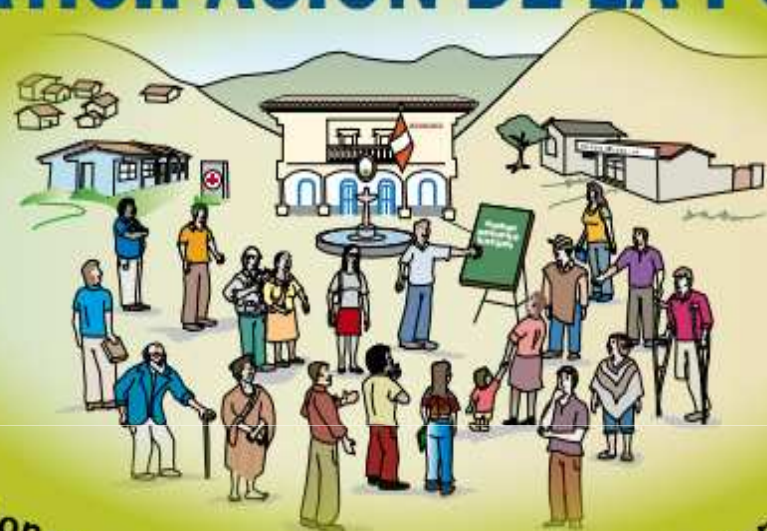
¿Qué logramos en beneficio de la población en términos del DESARROLLO, y particularmente la más pobre?

¿Qué hacemos?



2008-2009 Presupuesto Participativo

BUENOS RESULTADOS DE GESTIÓN, CON PARTICIPACIÓN DE LA POBLACIÓN



Para el 2009



Electrificación Rural



Saneamiento Rural



Telecomunicación Rural



Conservación del Medio Ambiente

Programas Estratégicos, en torno a cinco objetivos o resultados proritarios para la superación de la pobreza y exclusión en el país



PROGRAMA ESTRATÉGICO	RESULTADOS PRIORITARIOS
Programa Articulado Nutricional	Reducir la desnutrición crónica en niños menores de 5 años
Salud Materno Neonatal	Reducir la morbilidad materna y neonatal
Logros de Aprendizaje al finalizar el III Ciclo	Conseguir que los estudiantes al finalizar el 2do grado de Educación Primaria obtengan los niveles esperados de aprendizaje en comunicación integral y pensamiento lógico matemático
Acceso de la Población a la Identidad	Reducir la proporción de peruanos que no poseen Registro de Nacimiento ni DNI
Acceso a Servicios Sociales Básicos y a Oportunidades de Mercado	Asegurar las condiciones de la viabilidad terrestre para que mejore el acceso de las poblaciones rurales pobres a los servicios sociales básicos y a oportunidades locales de mercado

METAS

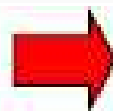
En el marco del PpR se han definido metas a alcanzar hacia el 2011 en cada uno de los resultados priorizados



INDICADORES DE RESULTADOS FINALES	LÍNEA DE BASE	META AL AÑO 2011
Programa Articulado Nutricional		
Prevalencia de desnutrición en menores de 5 años	25%	16%
Salud Materno Neonatal		
Razón de mortalidad materna por 100 mil nacidos vivos	185	120
Tasa de mortalidad neonatal por mil nacidos vivos	17,4	14,6
Logros de Aprendizaje al finalizar el III Ciclo		
Desempeño suficiente en comprensión lectora de los estudiantes que concluyen el III Ciclo de la EBR	15%	35%
Desempeño suficiente en matemáticas de los estudiantes que concluyen el III Ciclo de la EBR	10%	30%
Acceso a Servicios Sociales Básicos y Oportunidades de Mercado		
Reducción del tiempo promedio de acceso a centro de salud (a pie) – minutos	46	35
Reducción del tiempo promedio de acceso a centro de educación (a pie) – minutos	24	18
Reducción del tiempo promedio de acceso a centro de comercio – minutos	61	49
Centros poblados que acceden a centros y puestos de salud en menos de 2 horas (%)	80%	90%
Acceso de la Población a la Identidad		
Cobertura de peruanos con DNI	66%	72%

¿Qué implica presupuestar por resultados?

¿Qué queremos y debemos lograr en beneficio de la población en términos del DESARROLLO, particularmente de la más pobre?

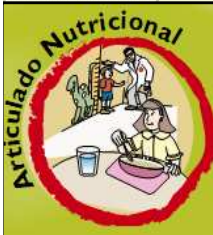


Niñas de igual edad, pero con diferentes condiciones en nutrición

Fuente: MINSU



¿Qué tenemos que hacer?



IMPLEMENTACIÓN (1)

Atención integral de impacto poblacional

