



**Municipalidad Distrital de Pachacamac**  
**“Primer Distrito Turístico del Perú”**

**OBRAS EJECUTADAS POR LA ACTUAL  
GESTION MUNICIPAL**  
**Periodo : 2006 - 2010**

**Presupuesto Participativo**

*“Hoy se hacen las obras que el pueblo quiere y necesita”*





Pachacamac está Cambiando, Porque su Gente está Cambiando

Informe Rendición de Cuentas - Gestión Municipal 2007 - 2008  
*Municipalidad Distrital de Pachacamac*

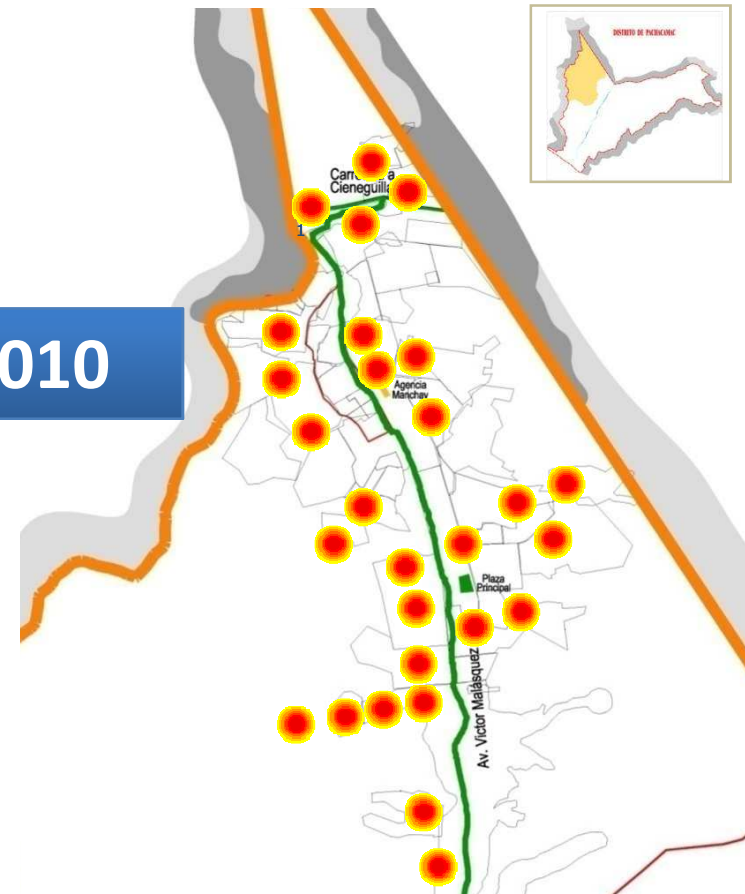
# OBRAS REALIZADAS EN PACHACAMAC

## POR ZONAS

### QUEBRADA DE MANCHAY

2006 – 2007 – 2008 – 2009 – 2010

Obras en Pachacamac







Pachacamac está Cambiando, Porque su Gente está Cambiando

Informe Rendición de Cuentas - Gestión Municipal 2007 - 2008

Municipalidad Distrital de Pachacamac

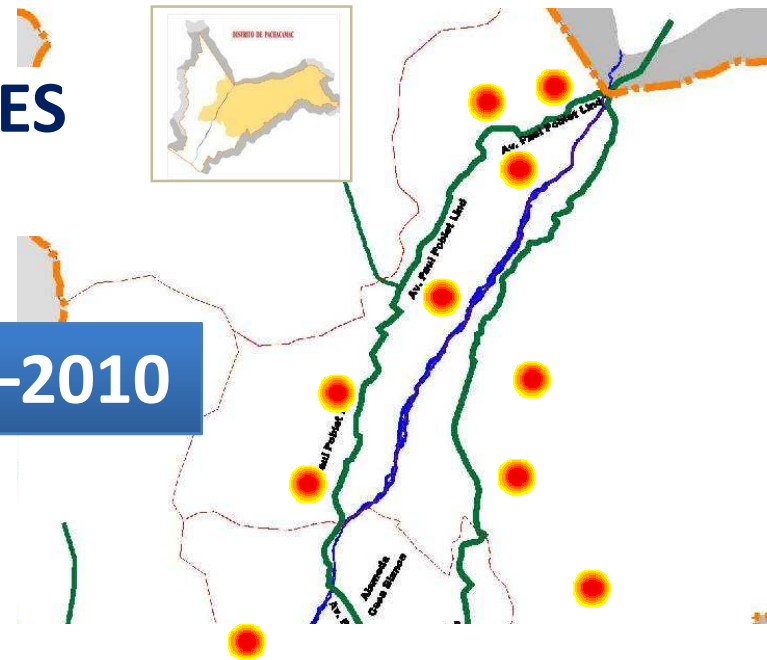
# OBRAS REALIZADAS EN PACHACAMAC

## POR ZONAS

Obras en Pachacamac

**CENTROS POBLADOS RURALES  
PAUL POBLET LIND**

**2006 – 2007 – 2008 – 2009 – 2010**





# PRESUPUESTO PARTICIPATIVO 2006

**OBRAS**

2006

Obras en Pachacámac

SITUACION DE LOS PROYECTOS DEL PRESUPUESTO PARTICIPATIVO 2006								
Nro	PRESUPUESTO PARTICIPATIVO 2006	MONTO S/.	UNIDAD RESPONSABLE	CODIGO SNIP	MONTO EJECUCION	SITUACION ACTUAL	% AVANCE	OBSERVACION
1	MEJORAM. CARRETERA MARGEN IZQUIERDA PAUL POBLET	75,000	GDUR	34454		EJECUTADO		
	MEJORAMIENTO CARRETERA EN CARDAL							
2	CONSTRUCCION DE COMPLEJO ARTESANAL					EN PROCESO		Elaboracion del Perfil, con expediente Técnico Elaborado.
	Construcción del centro de Artesanos - Quebrada Verde	50,000	GDUR					
<b>TOTAL 2006</b>		<b>125,000</b>						





# PRESUPUESTO PARTICIPATIVO 2006

**OBRAS**

2006

Obras en Pachacámac

SITUACION DE LOS PROYECTOS DEL PRESUPUESTO PARTICIPATIVO 2006								
Nro	PRESUPUESTO PARTICIPATIVO 2006	MONTO S/.	UNIDAD RESPONSABLE	CODIGO SNIP	MONTO EJECUCION	SITUACION ACTUAL	% AVANCE	OBSERVACION
1	MEJORAM. CARRETERA MARGEN IZQUIERDA PAUL POBLET	75,000	GDUR	34454		EJECUTADO		
	MEJORAMIENTO CARRETERA EN CARDAL							
2	CONSTRUCCION DE COMPLEJO ARTESANAL					EN PROCESO		Elaboracion del Perfil, con expediente Técnico Elaborado.
	Construcción del centro de Artesanos - Quebrada Verde	50,000	GDUR					
<b>TOTAL 2006</b>		<b>125,000</b>						





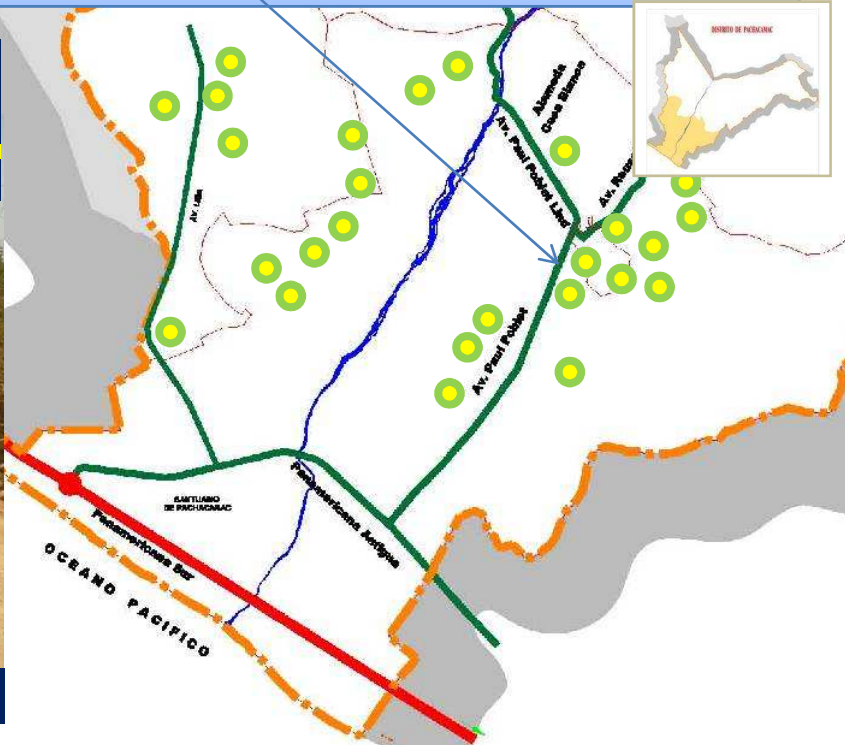
# PRESUPUESTO PARTICIPATIVO 2006 / ZONALES

DESCRIPCION	PROGRAMADO	EJECUTADO
1. MEJORAM. CARRETERA MARGEN IZQUIERDA PAUL POBLET MEJORAM. CARRETERA EN CARDAL		75,000.00 Sector

Mejoramiento de la Carretera Margen Izq. Paul Poblet  
Mejoramiento de la Carretera en Cardal



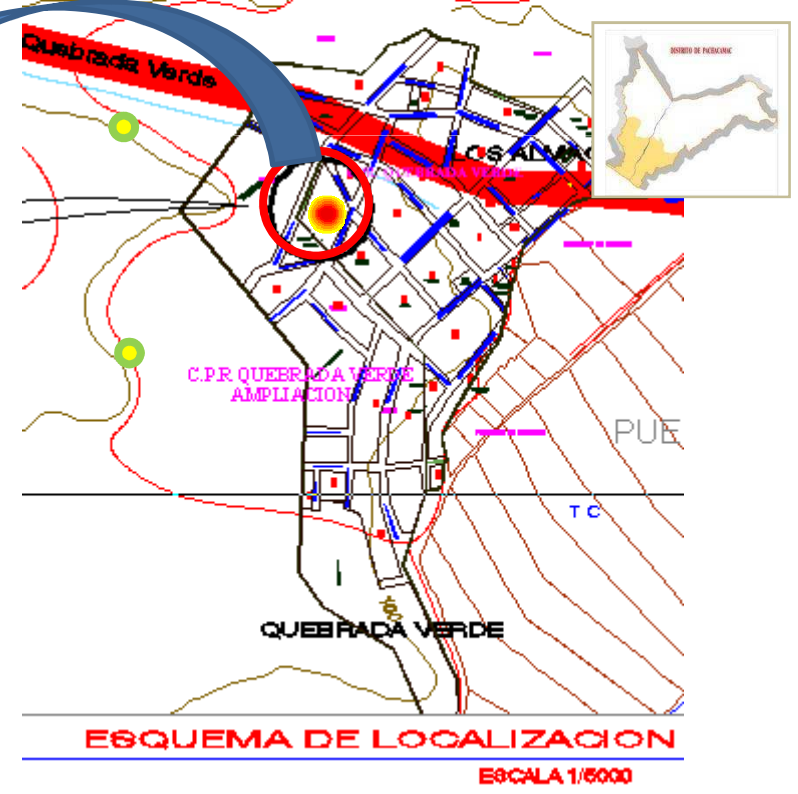
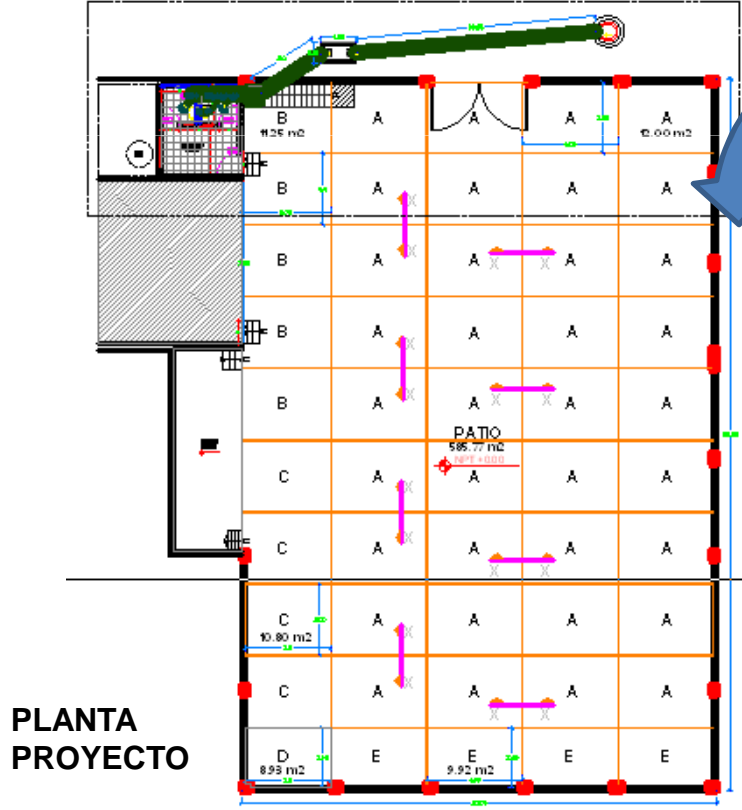
OBRA EJECUTADA





# PRESUPUESTO PARTICIPATIVO 2006 / ZONALES

DESCRIPCION	PROGRAMADO	ESTADO
<b>1.CONSTRUCCION DE COMPLEJO ARTESANAL</b> Construcción del centro de Artesanos - Quebrada Verde	<b>50,000.00</b>	ELABORACION PERFIL EXPEDIENTE TECNICO





Pachacamac está Cambiando, Porque su Gente está Cambiando

Municipalidad Distrital de Pachacamac

# PRESUPUESTO PARTICIPATIVO 2007

## OBRAS

## 2007

Obras en Pachacamac

### SITUACION DE LOS PROYECTOS DEL PRESUPUESTO PARTICIPATIVO 2007

Nr o	PRESUPUESTO PARTICIPATIVO 2007	MONTO	UNIDAD RESPONSAB	CODIGO SNIP	MONTO EJECUCI	SITUACION ACTUAL	OBSERVACION
1	<b>MEJORAM.- CARR. PROLONG. AV. FERROCARRIL</b> Mejoram. Carr. Prolong. Av Ferrocarril (PP 2007 S/. 129,414) Mejoram. Carr. Prolong. Av Ferrocarril (PP 2006 S/. 80,000)	144,752	GDUR	34442		<b>OBRA CULMINADA</b>	
2	<b>CONSTRUCCION PARQUE INDUSTRIAL</b>	50,000	GDUR			<b>EN ESTUDIO</b>	
3	<b>CONSTRUCCION SISTEMA DE DESAGUE</b>	85,000				<b>CULMINADA</b>	
4	<b>EVALUACION DEL IMPACTO AMBIENTAL</b>	110,000	GDUR			<b>CULMINADA</b>	Elaboración de un diagnostico ambiental distrital
5	<b>CONSTRUCCION DE PARQUES</b>	50,000	GDUR			<b>No Ejecutado</b>	
6	<b>AMPLIACION DE CENTRO DE SALUD CARDAL</b>	60,000	GDUR			<b>CULMINADA</b>	Obra concluida 2009 A.D.S n° 008-2009-CEP/MDP
7	<b>MEJORAMIENTO Y DEF. CALLES CPRS UNIDOS</b> Mejoramiento y Definición de Calles CPRs Unidos (PP 2007 S/. 135,000) Mejoramiento y Definición de Calles CPRs Unidos (PP 2007 S/. 50,000)	185,000	GDUR	91335	201 596.26	<b>CULMINADA</b>	Obra concluida 2010
	<b>TOTAL 2007</b>	<b>684,752</b>					



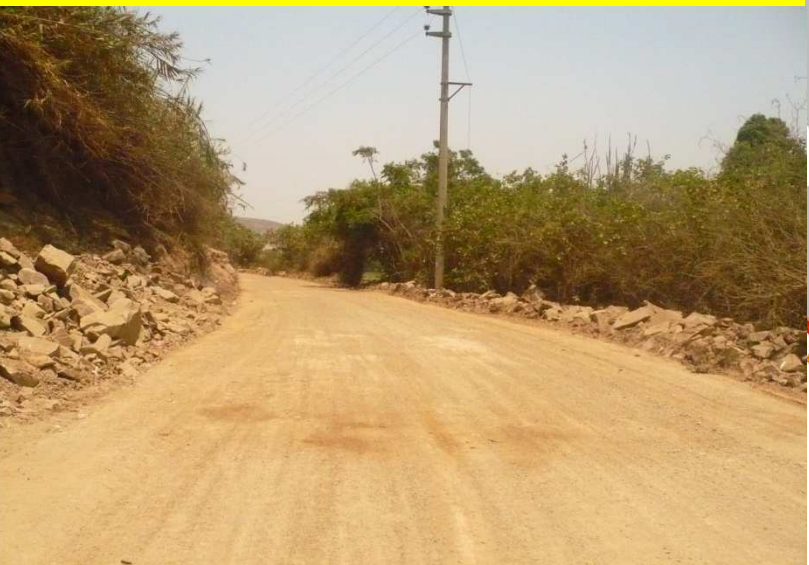
Pachacamac está Cambiando, Porque su Gente está Cambiando

Municipalidad Distrital de Pachacamac

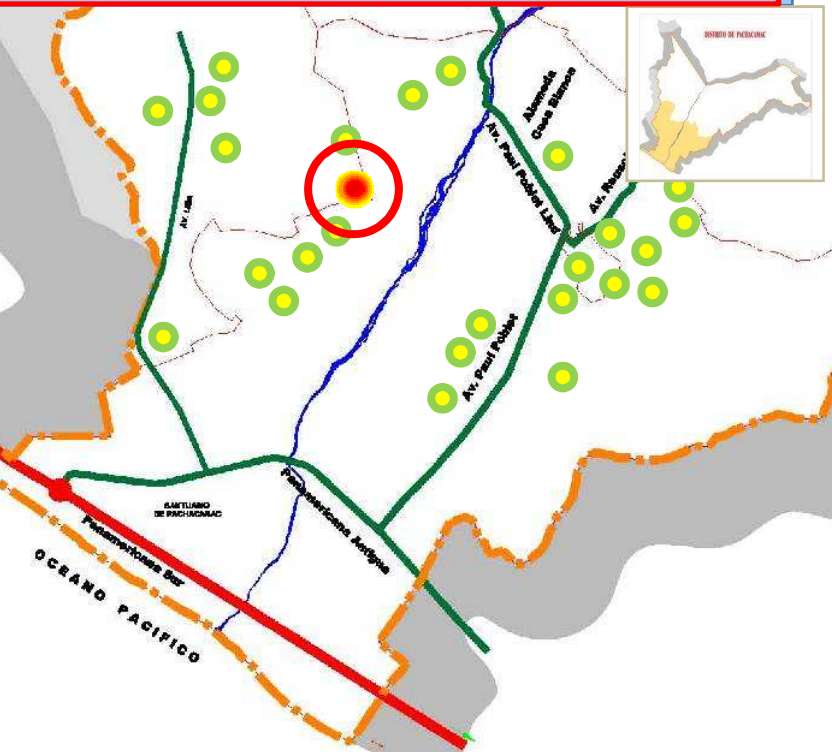
# PRESUPUESTO PARTICIPATIVO 2007 / ZONALES

DESCRIPCION	PROGRAMADO	EJECUTADO
1. Mejoramiento de carretera margen derecha Sector 4 Tramo / CPR Quebrada Verde / Cpr Las Palmas	129,414	211,955

Mejoramiento de Carretera Margen Derecha Sector 4 Tramo – Cpr. Quebrada Verde – Cpr Las Palmas



OBRA EJECUTADA





Pachacamac está Cambiando, Porque su Gente está Cambiando

Municipalidad Distrital de Pachacamac

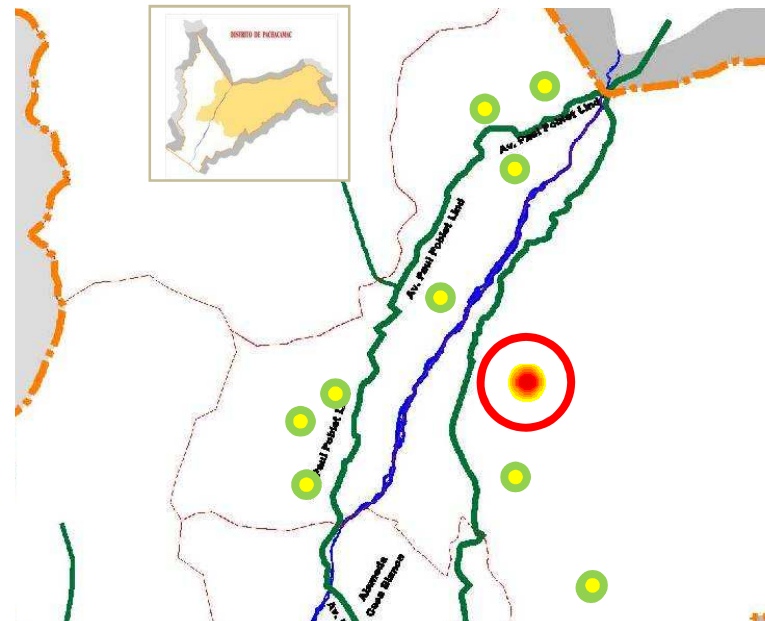
# PRESUPUESTO PARTICIPATIVO 2007 / ZONALES

DESCRIPCION	PROGRAMADO	SITUACION
- AMPLIACION CENTRO DE SALUD CARDAL	60,000	CULMINADA

Ampliación del Centro de Salud CPR Cardal – Centro Poblado Rural



OBRA EJECUTADA





Pachacámac está Cambiando, Porque su Gente está Cambiando

Municipalidad Distrital de Pachacámac

## PRESUPUESTO PARTICIPATIVO 2008

SITUACION DE LOS PROYECTOS DEL PRESUPUESTO PARTICIPATIVO 2008						
Nr o	PRESUPUESTO PARTICIPATIVO 2008	MONTO	UNIDAD RESPONSA	CODIGO SNIP	MONTO EJECUTAD	SITUACION ACTUAL
<b>ESTUDIOS DE PRE INVERSION</b>		<b>170,000</b>				
1	Estudio de un sistema de agua de usos múltiples para los CPRs.	60,000	GDUR			No Ejecutado
2	Instalación Muro de contención AAHH 1 de Noviembre José Gálvez	30,000	GDUR			No Ejecutado
3	Aporte para ejecución del proyecto de agua y desagüe San Luis José Gálvez	30,000				No Ejecutado
4	Expediente técnico de pistas y veredas José Gálvez	30,000	GDUR			<b>NO VIABLE</b>
5	Expediente técnico de electrificación de Las Palmas. José Gálvez	20,000	GDUR			<b>EN ESTUDIO</b>
<b>MEJORAMIENTO DE SISTEMA DE RIEGO</b>		<b>110,000</b>				
6	Techado canal Pampa Grande	50,000	GDUR			<b>CULMINADO</b>
7	Mejoramiento de Infraestructura de riego Cercado	60,000	GDUR			No Ejecutado
<b>CONSTRUCCION DE SISTEMA DE AGUA Y DESAGUE</b>		<b>80,000</b>				
8	Reservorio de agua en Cardal y El Manzano. De 50 M3 c/u. P. Poblet	80,000	GDUR			<b>NO VIABLE</b>
<b>CONSTRUCCION DE PUESTOS DE SALUD</b>		<b>172,500</b>				
9	Mejoramiento del Centro de Salud Pachacámac.	27,500	GDUR			<b>CULMINADO</b>
10	Mejoramiento del Módulo de Salud San Luis. J. Gálvez	80,000	GDUR			En ejecución al 80%
11	Tópico Comunal (Santísimo salvador de las palmas). J. Gálvez	65,000	GDUR			<b>CULMINADO</b>
<b>CONSTRUCCION DE PUENTES</b>		<b>119,857</b>				
12	Puente peatonal Guayabo. Cpr Unidos	119,857	GDUR			<b>EN ESTUDIO</b>
<b>CONSTRUCCION DE VIAS URBANAS</b>		<b>54,643</b>				
13	Mejoramiento de la vía de comunicación al CPR El Manzano.	54,643	GDUR	97565	56 285.94	<b>CULMINADO</b>
<b>TOTAL 2008</b>		<b>707,000</b>				

Obras en Pachacámac



Pachacamac está Cambiando, Porque su Gente está Cambiando

# Informe Rendición de Cuentas - Gestión Municipal 2007 - 2008 Municipalidad Distrital de Pachacamac

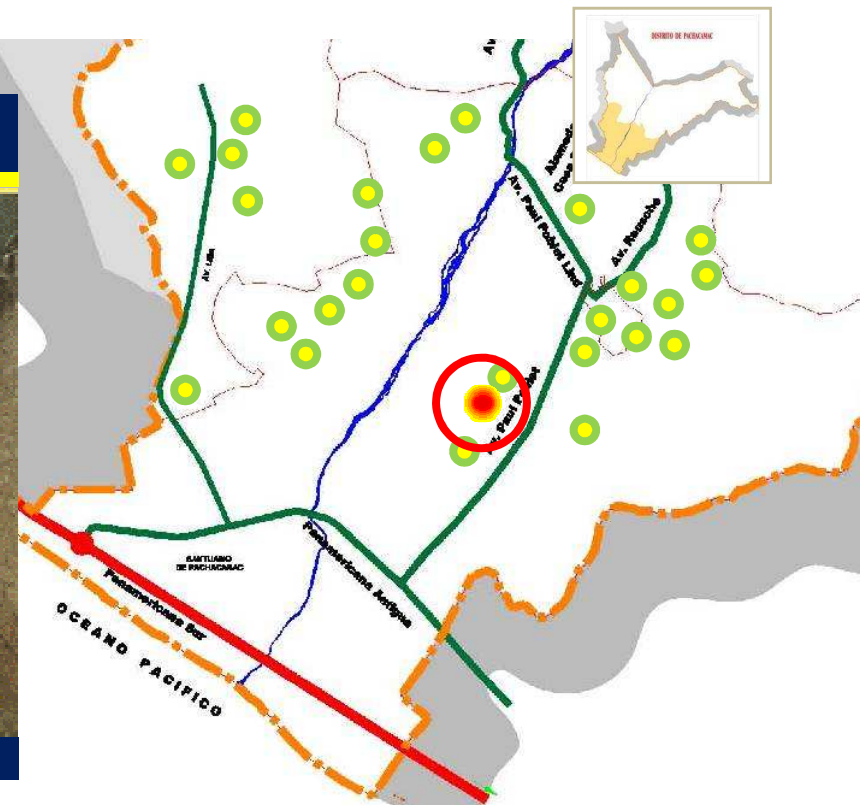
## PRESUPUESTO PARTICIPATIVO 2008 / ZONALES

DESCRIPCION	PROGRAMADO	EJECUTADO
- TECHADO CANAL PAMPA GRANDE	50,000	50,000

**Construcción del Techado del Canal de Regadío y veredas – Cpr Pampa Grande**

AHORA

Obra Ejecutada



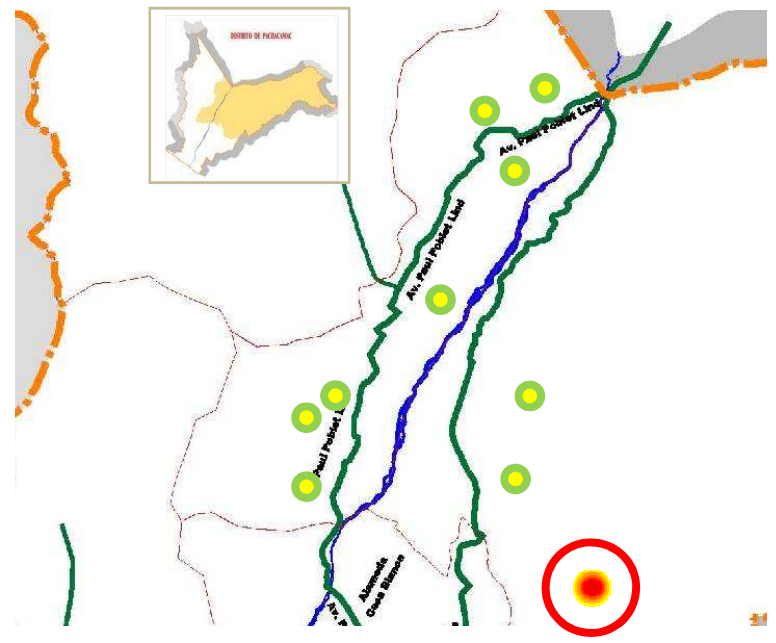


Pachacamac está Cambiando, Porque su Gente está Cambiando

Informe Rendición de Cuentas - Gestión Municipal 2007 - 2008  
Municipalidad Distrital de Pachacamac

# PRESUPUESTO PARTICIPATIVO 2008 / ZONALES

DESCRIPCION	PROGRAMADO	EJECUTADO
- MEJORAMIENTO VIA CPR EL MANZANO	50,000	50,000





Pachacamac está Cambiando, Porque su Gente está Cambiando

# Informe Rendición de Cuentas - Gestión Municipal 2007 - 2008 Municipalidad Distrital de Pachacamac

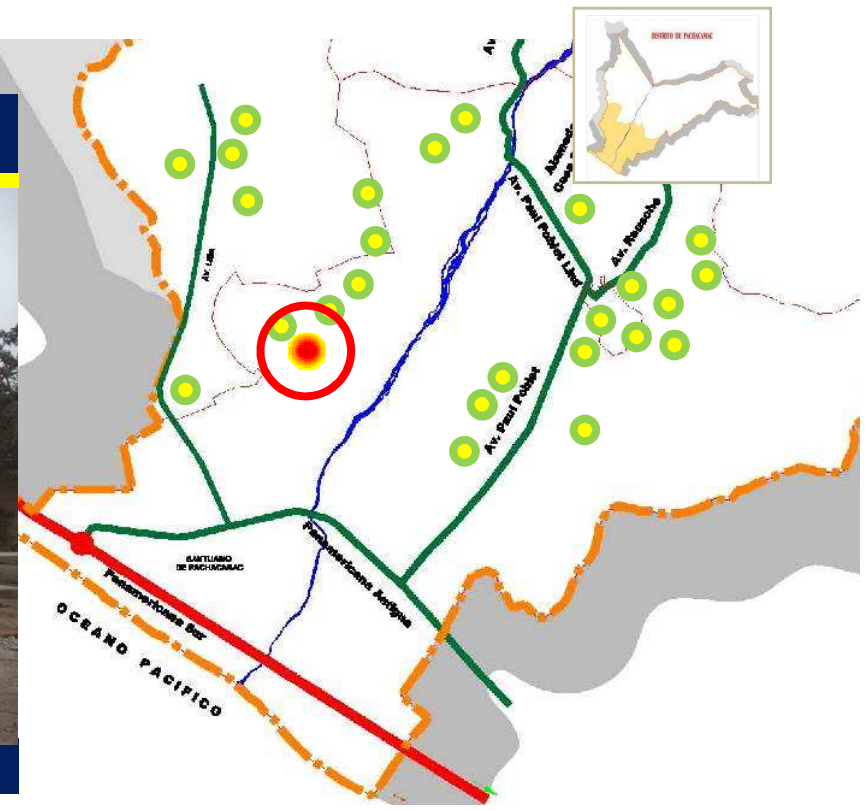
## PRESUPUESTO PARTICIPATIVO 2008 / ZONALES

DESCRIPCION	PROGRAMADO	SITUACION
- CONTRUCCION DE UNA POSTA MEDICA LAS PALMAS	65,000	CULMINADA

**Construcción de una posta médica en el C.R. Santísimo Salvador Las Palmas**

AHORA

OBRA EJECUTADA





## PRESUPUESTO PARTICIPATIVO 2008

NIÑOS, JOVENES Y ADOLESCENTES - 2008						
Nro	PRESUPUESTO PARTICIPATIVO 2008	MONTO	UNIDAD RESPONSABLE	CODIGO SNIP	MONTO EJECUTADO	SITUACION ACTUAL
	<b>DESARROLLO DE CAPACIDADES</b>	<b>10,000</b>				
5	Implementación del Comedor Infantil de la I.E. Reina del Carmen	10,000	GDUR			<b>FINALIZADO</b>
	<b>MEJORAMIENTO DE LOCALES COMUNALES</b>	<b>14,500</b>				
8	Construcción de 2 aulas pre fabricadas (dañadas por sismo) IE Sn Martincito José Gálvez.	7,500	GDUR			<b>FINALIZADO</b>
9	Mejoramiento de la Sala de cómputo y techado del área de Gimnasia Sn Fco.Asis	7,000	GDUR			<b>FINALIZADO</b>
	<b>TOTAL</b>	<b>24,500</b>				





# PRESUPUESTO PARTICIPATIVO 2008

GENERO - 2008						
Nro	PRESUPUESTO PARTICIPATIVO 2008	MONTO	UNIDAD RESPONSABLE	CODIGO SNIP	MONTO EJECUTADO	SITUACION ACTUAL
	<b>ESTUDIOS DE PRE INYERSION</b>	<b>15,000</b>				
1	<b>La Casa de la Mujer ( SE SUMARA ALA CONSTRUCCION DE LA CASA DE LA FAMILIA)</b>	15,000	GDUR			<b>ANTEPROYECTO TERMINADO</b>
	<b>TOTAL</b>	<b>15,000</b>				





Pachacamac está Cambiando, Porque su Gente está Cambiando

Municipalidad Distrital de Pachacamac

## PRESUPUESTO PARTICIPATIVO 2009

SITUACION DE LOS PROYECTOS DEL PRESUPUESTO PARTICIPATIVO 2009					
Nro	PRESUPUESTO PARTICIPATIVO 2009	MONTO	UNIDAD RESPONSABLE	SITUACION ACTUAL	OBSERVACION
	<b>MEJORAMIENTO DE LOCALES COMUNALES</b>	<b>70,000</b>			<b>PROYECTO TERMINADO .</b>
1	Construcción de Servicios higiénicos en Comedor Popular de El Manzano	70,000	GDUR	<b>PROCESO</b>	Elaboración del perfil 90%
	<b>PAVIMENTACION DE CALLES</b>	<b>346,818</b>			
2	Mejoramiento de vía de acceso de la Zona del Margen Izquierdo El Manzano	221,818	GDUR	<b>CULMINADO</b>	
3	Habilitación de vía de acceso a zonas periféricas y ampliaciones de José Galvez.	125,000	GDUR	<b>EN ESTUDIO</b>	
	<b>CONSTRUCCION DE MINI COMPLEJO DEPORTIVO</b>	<b>250,000</b>			
12	Construcción de Mini complejo recreativo cultural de la Zona.	250,000	GDUR	<b>PROCESO ADMIN.</b>	<b>PROCESO CONVOCATORIA</b>
	<b>CONSTR. PLANTA DE TRATAM. DE RESIDUOS SOLIDOS</b>	<b>130,273</b>			
16	Planta de Transferencia de residuos sólidos	130,273	GDUR	<b>EN ESTUDIO</b>	
	<b>CONSTRUCCION DE PUESTOS DE SALUD</b>	<b>110,000</b>			
17	Mejoramiento de la infraestruc.del serv. de emergencia del Centro Materno Infantil Pachacamac	20,000	GDUR	<b>EN PROCESO</b>	<b>En elaboración de perfil y expediente a la espera de aprobación</b>
18	Ampliación de Puesto de salud en P. J. Pampa Grande	15,000	GDUR	<b>EN PROCESO</b>	<b>En elaboración de perfil y expediente a la espera de</b>
19	Ampliación del Puesto de salud Picapiedra.	15,000	GDUR	<b>EN PROCESO</b>	<b>En elaboración de perfil y expediente a la espera de</b>
20	Construcción del Hospital Municipal de la Quebrada de Manchay	60,000	GDUR	No Ejecutado	
	<b>TOTAL</b>	<b>907,091</b>			



# PRESUPUESTO PARTICIPATIVO 2009

NIÑOS, NIÑAS Y ADOLESCENTES - 2009					
FF: 5, RUBRO: 07 FONCOMUN					
Nro	PRESUPUESTO PARTICIPATIVO 2007	MONTO	UNIDAD RESPONSABLE	SITUACION ACTUAL	OBSERVACION
9	Implementación de Centro de asistencia Topico Escolar - IE Señor de Los Milagros 7260	8,000.00	GDUR	No Ejecutado	
<b>TOTAL</b>		<b>8,000</b>			





Pachacámac está Cambiando, Porque su Gente está Cambiando

Municipalidad Distrital de Pachacámac

## PRESUPUESTO PARTICIPATIVO 2010

PRESUPUESTO PARTICIPATIVO 2010					
Nº	OBRA/PROYECTO ESPECIAL	C. TOTAL	UNIDAD RESPONSABLE	SITUACION ACTUAL	OBSERVACION
		<b>144,231</b>			
1	Mejoramiento de calles principales y perímetro del Parque Santa Anita con material afirmado y bicapa	144,231	GDUR	EN PROCESO	Elaboración de perfil
		<b>259,615</b>			
2	Mejoramiento de la Losa Deportiva del Manzano - Constr. De tribunas	90,000	GDUR	EN PROCESO	Elaboración de perfil
3	Constr. Reservoirio de agua en Santa Rosa del Malpaso y sistema de bombeo	100,000	GDUR	En Estudio	
4	Mejoramiento de carreteras en Tomina	69,615	GDUR	EN PROCESO	
		<b>317,308</b>			
5	Construcción de Cerco Perimetrico de cementerio	100,000	GDUR	EN PROCESO	Elaboracion de Perfil
6	Construcción Pistas Ovalo Manchay Bajo	217,308	GDUR	EN PROCESO	Elaboracion de Perfil
		<b>317,308</b>			
7	Construcción de 06 aulas de 01 planta, del IE 6029 Bartolome Mitre	130,000	GDUR	EN PROCESO	Elaboración perfil y expediente técnico 30%
8	Alameda "Armando Villanueva del Campo"	72,308	GDUR	EN PROCESO	Elaboración perfil y expediente técnico 90%
9	Construc. Losa Deportiva de uso multiple - Agrupam. Fam. Las Palmas	80,000	GDUR	CAMBIO USO	En elaboración (cambio de uso de área)
10	Mejoramiento del Parque Central de Santísimo Salvador de Pachacámac Sistema de riego, asta de banderas y monumento con el escudo de Pach.	35,000	GDUR	EN ESTUDIO	No Ejecutado
		<b>461,538</b>			
11	Enmallado del contorno Complejo Deportivo sector "B"	250,000	GDUR	EN PROCESO	Elaboracion Perfil
12	Construcción local vaso de leche Los Cactus	80,000	GDUR	EN PROCESO	Elaboracion Perfil
13	Parque recreacional sector "C"	81,538	GDUR	EN PROCESO	Elaboración de perfil y expediente 70%
14	Construcción de veredad parque la "Meseta"	50,000	GDUR	EN PROCESO	Elaboracion Perfil
	<b>TOTAL PRIORIZADOS EN TALLERES</b>	<b>1,500,000</b>			



**EQUIDAD DE GENERO**

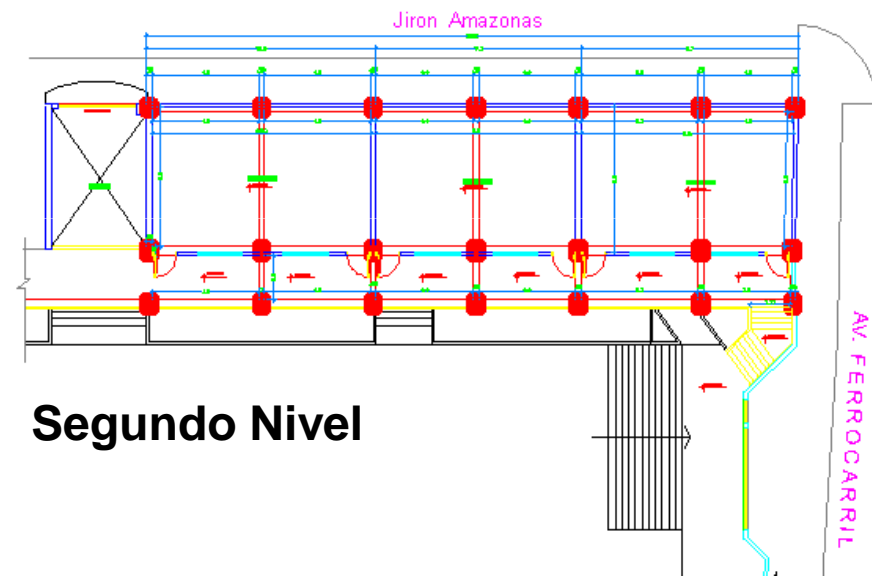
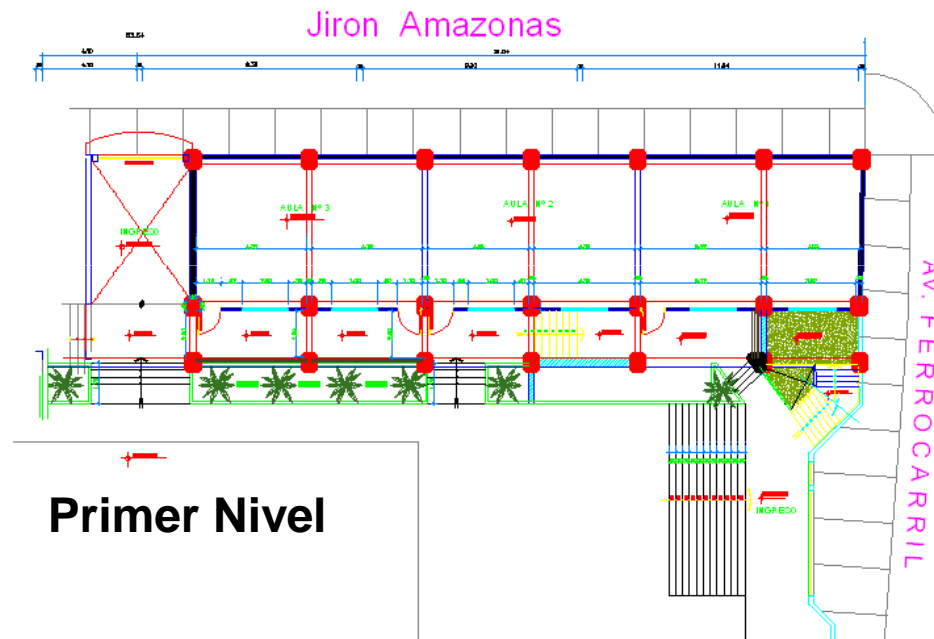
<b>N°</b>	<b>OBRA/PROYECTO ESPECIAL</b>	<b>C. TOTAL</b>	<b>UNIDAD RESPONSABLE</b>	<b>SITUACION ACTUAL</b>	<b>OBSERVACION</b>
3	Construcción de Comedor "Todos Unidos" CPR Quebrada Verde	25,000	GDUR	No Ejecutado	
<b>TOTAL EQUIDAD DE GENERO</b>		<b>25,000</b>			

**PRESUPUESTO PARTICIPATIVO 2010**

<b>N°</b>	<b>OBRA/PROYECTO ESPECIAL</b>	<b>C. TOTAL</b>	<b>UNIDAD RESPONSABLE</b>	<b>SITUACION ACTUAL</b>	<b>OBSERVACION</b>
<b>ZONA I: PACHACAMAC HISTORICO</b>		<b>24,000</b>			
2	Construyendo la Biblioteca Virtual I.E. 6016 Jesús Salvador	10,000	GDUR	EN ESTUDIO	
	Mejorando los SSHH cuidemos la salud y evitemos enfermedades	7,000	GDUR	EN ESTUDIO	
	Santa María Reina				
6	Con la ampliación y mejoramiento de los SSHH y del medio ambiente	7,000	GDUR	EN ESTUDIO	
	remos una mejor educación y una buena salud para la comunidad				
	I.E. Isaias Ardiles				
<b>ZONA IV: JOSE GALVEZ</b>		<b>8,000</b>			
2	Conversión de la Sala de Ajedrez a un Auditorio y así contribuir con la Cultura y el Arte. I.E. Juan Guerrero Quimper	8,000	GDUR	EN ESTUDIO	
<b>ZONA V: HUERTOS DE MANCHAY</b>		<b>8,000</b>			
1	Construyendo Cooperativamente nuestra Mini cancha Deportiva. I.E. Santa Rosa de Collanac.	8,000	GDUR	EN ESTUDIO	
		<b>56,000</b>			



## ANTEPROYECTO COLEGIO BARTOLOME MITRE I.E. 6029



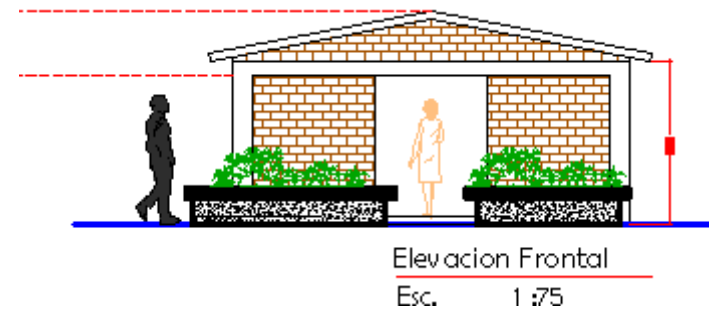
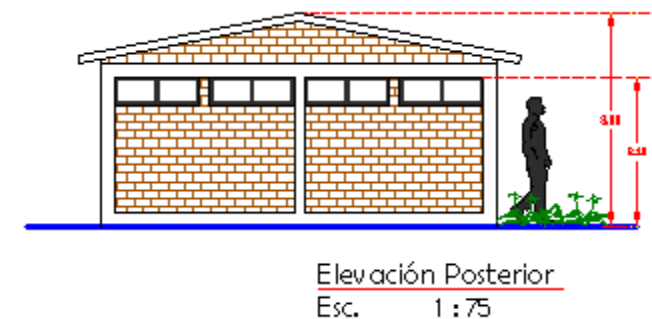
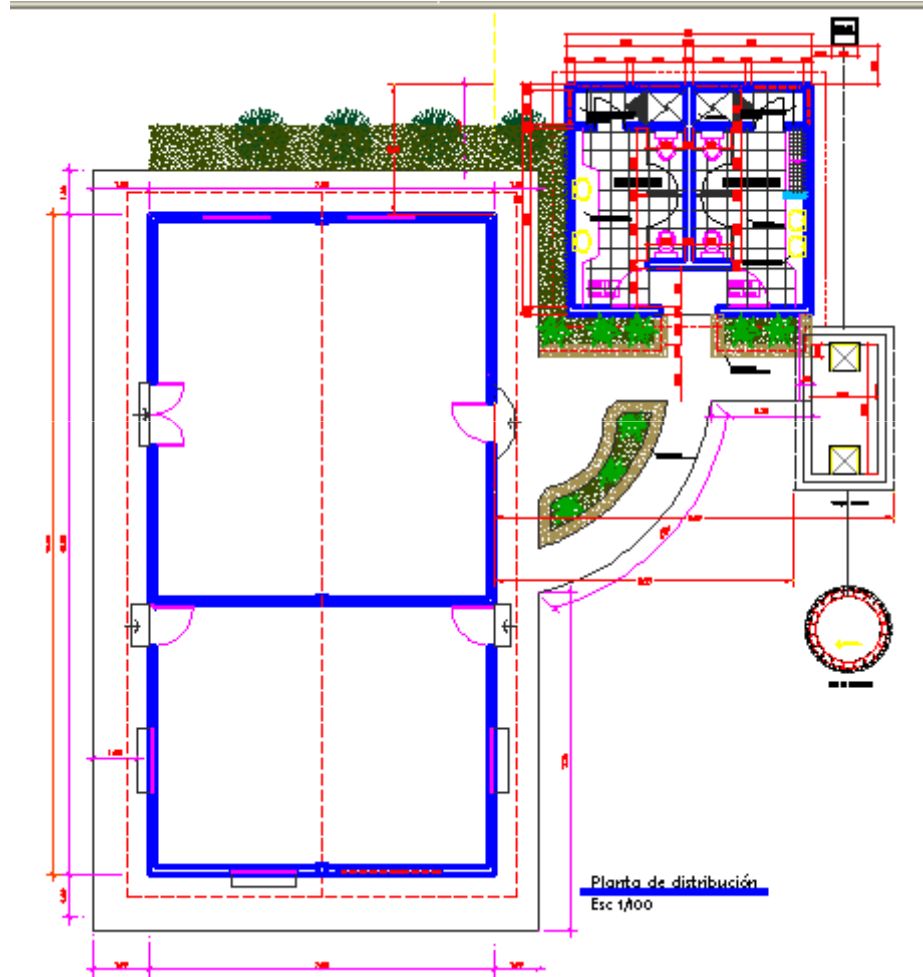
**ELABORACION DE PERFIL  
METRADOS**



Pachacámac está Cambiando, Porque su Gente está Cambiando

Municipalidad Distrital de Pachacámac

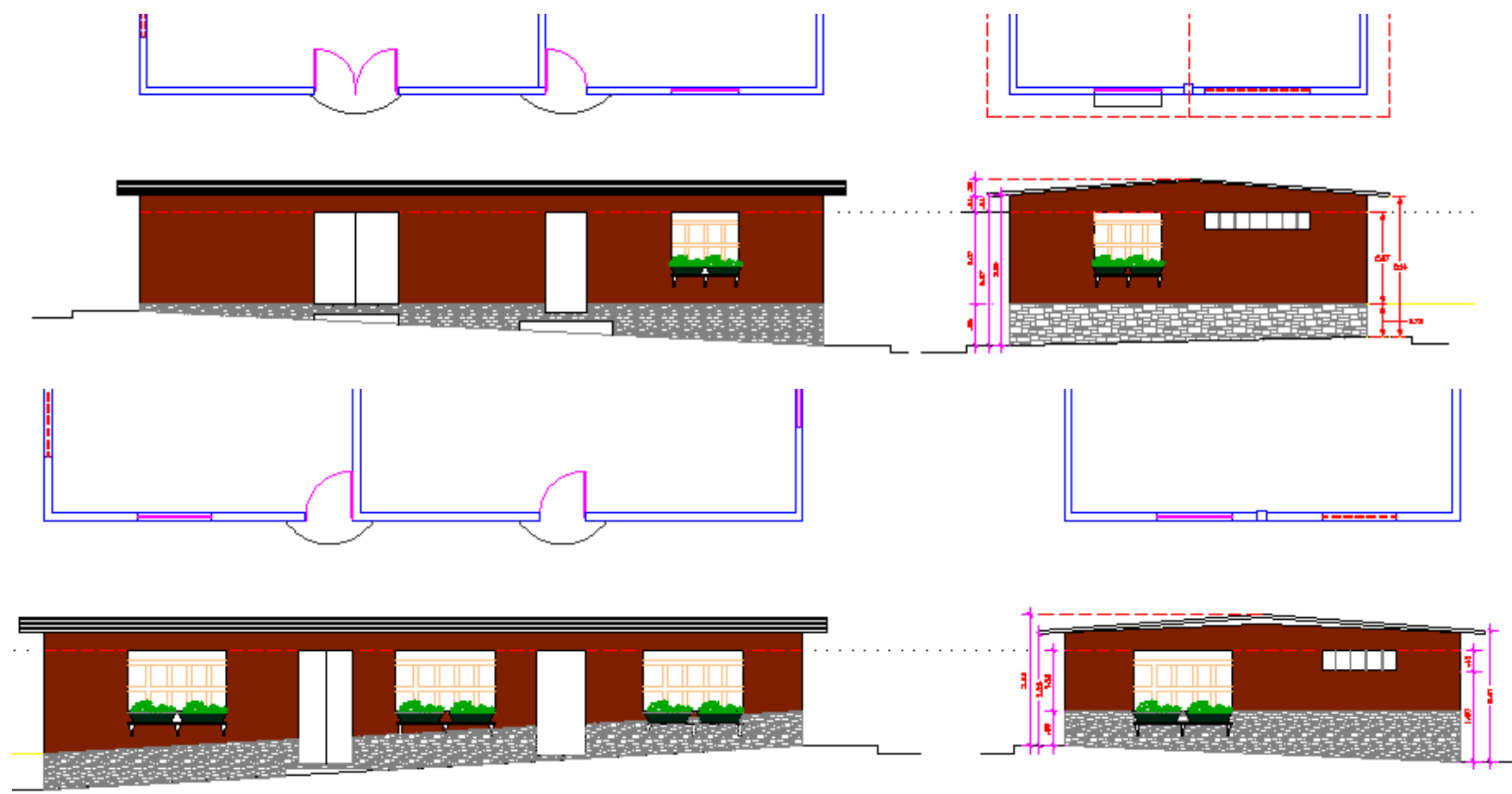
## SS.HH DEL COMEDOR C.P.R MANZANOS



**ELABORACION DE PERFIL 40%  
METRADOS**



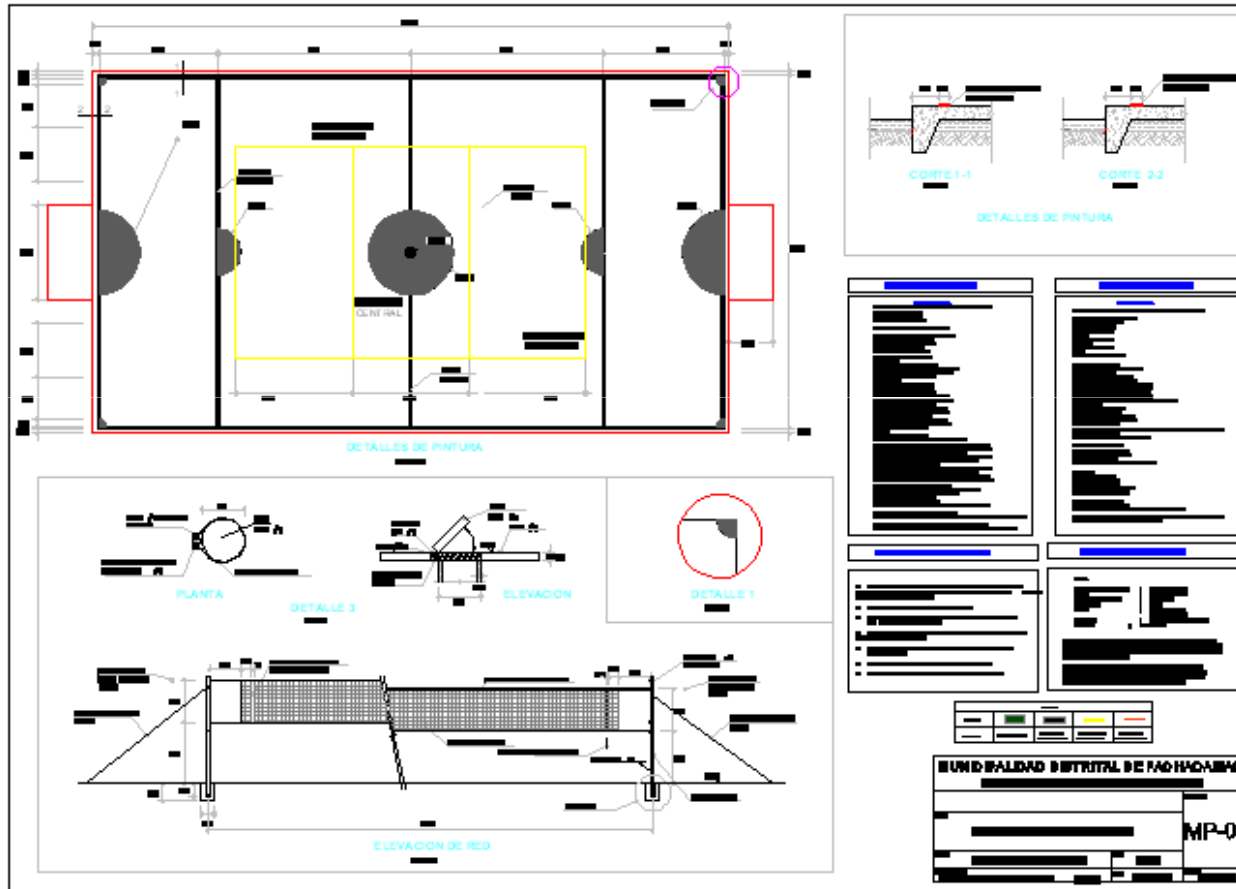
## MEJORAMIENTO FACHADA DEL COMEDOR C.P.R MANZANOS



**ELABORACION DE PERFIL 15%  
METRADOS 90%**



## LOSA DEPORTIVA + TRIBUNAS C.P.R MANZANOS



**ELABORACION DE PERFIL 40%  
METRADOS**

