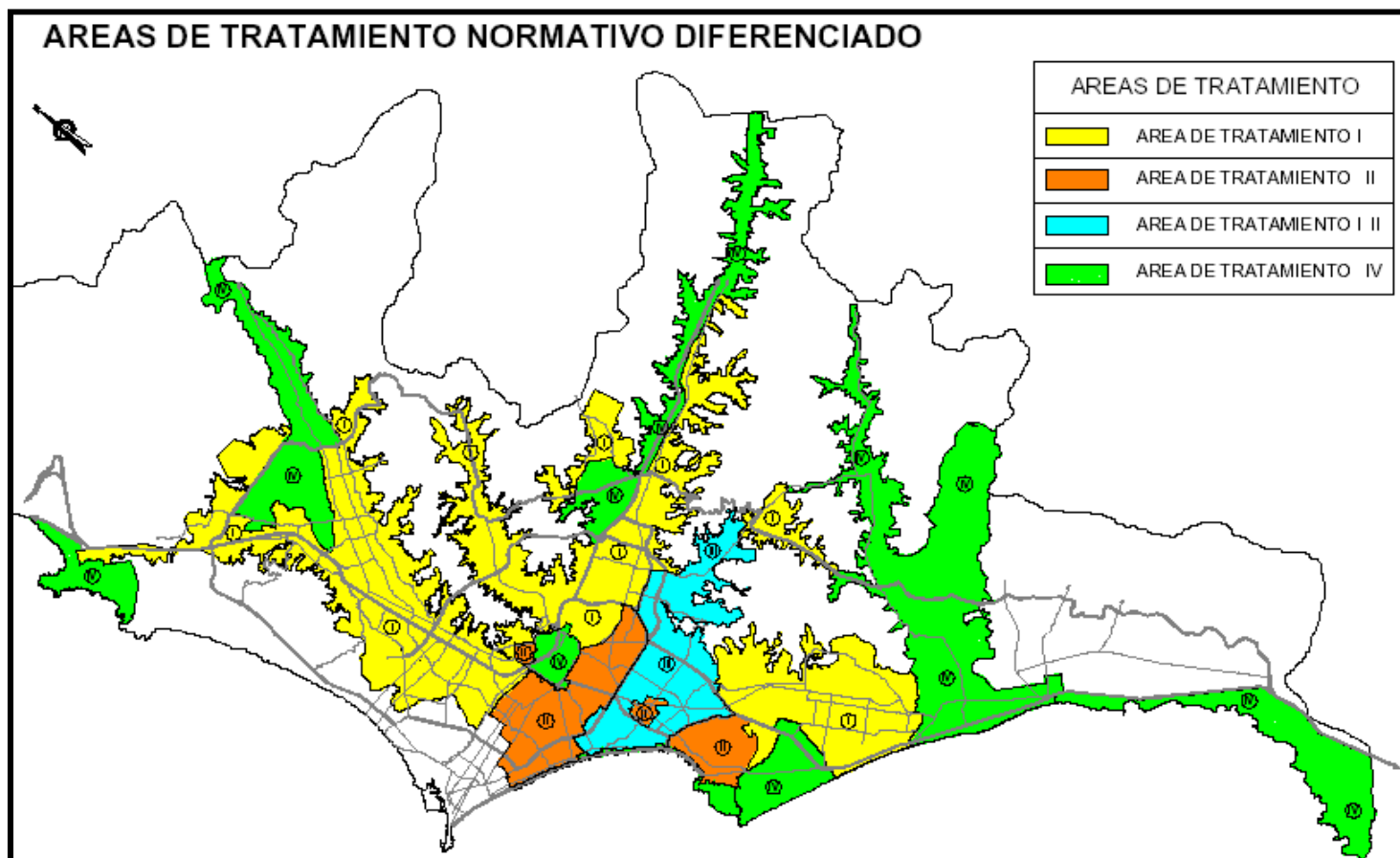


## Áreas de Tratamiento Normativo diferenciado aplicable a Lima Metropolitana



Área I	<ul style="list-style-type: none"> <li>Densificación regulada</li> <li>Mayor compatibilidad con otras actividades</li> </ul>	<p><b>Distritos:</b> Carabaylo, Puente Piedra, Comas, Los Olivos, Independencia, San Martín de Porres, Rímac (P), Cercado de Lima (P), El Agustino, San Juan de Lurigancho, Ate (P), Santa Anita, San Juan de Miraflores, Villa María del Triunfo, Villa El Salvador.</p>	Ámbito de aplicación de la Ordenanza No. 620
Área II	<ul style="list-style-type: none"> <li>Mayor densificación</li> <li>Compatibilidad regulada con otras actividades</li> </ul>	<p><b>Distritos:</b> San Miguel, Pueblo Libre, Magdalena (P), Breña, Lince, Jesús María, La Victoria, San Luis, Cercado (P), Barranco, Chorrillos (P), Surquillo (P), Rímac (P), San Borja (P), Santiago de Surco (P).</p>	
Área III	<ul style="list-style-type: none"> <li>Densificación regulada</li> <li>Restricción a la compatibilidad con otras actividades</li> </ul>	<p><b>Distritos:</b> La Molina, Santiago de Surco (P), San Borja (P), San Isidro, Miraflores, Magdalena (P), Surquillo (P).</p>	
Área IV	<p>Reglamentación Especial:</p> <ul style="list-style-type: none"> <li>Centro Histórico</li> <li>Zonas Monumentales</li> <li>Zonas de Valles</li> <li>Zonas Ecológicas</li> <li>Zonas de Balnearios</li> </ul>	<p><b>Distritos:</b> Cercado (P), Rímac (P), Chorrillos (P), Carabaylo, Puente Piedra, Lurigancho (P), Chaclacayo (P), Lurín (P), Punta Hermosa, Punta Negra, San Bartolo, Santa María, Pucusana, Pachacamac, Cieneguilla, Ancón (P), Santa Rosa (P).</p>	Ámbito de aplicación de normas específicas

(P) Parcial